

ハッピーアシスト通信



アンピールマンションでおなじみの
新栄グループがお届けする
コミュニティペーパー

発行 ● 新栄総合管理株式会社 [マンション管理業] 国土交通大臣 (5) 第091453号
新栄住宅株式会社 [宅地建物取引業] 福岡県知事 (5) 第15071号
〒810-0041 福岡市中央区大名2丁目11番25号

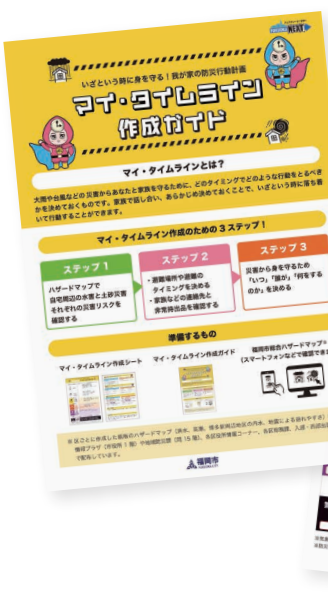
Happy Assist Tsushin

2024 AUG. 通信 vol.63

福岡市の例



<https://mytimeline.city.fukuoka.lg.jp/>



マイ・タイムラインとは、災害時などのタイミングでどのような行動をとるべきかを各家庭で考えた「防災行動計画」のこと。マイ・タイムラインがあれば、いざというときに冷静な行動をとることができるはず。お住まいの自治体が配布するガイドブックや記入シートを確認してみましょう。

今回は、主に大雨や台風などの災害から身を守るために有効なツール、マイ・タイムラインについて教えていただきます。突然やってくる地震と異なり、大雨や河川の氾濫は、時間経過とともに危険が増大していくため、時間の経過に応じた対応を事前に検討しておくことは極めて重要。震災時の対応にも共通する部分がたくさんあります。家族みんなで話し合ってみましょう。



ひとくちメモ

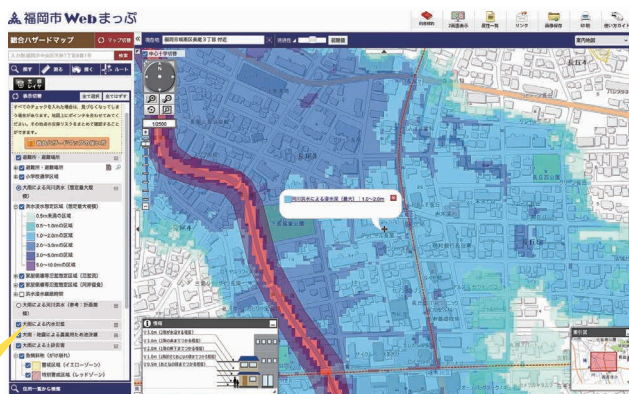
マイ・タイムライン作成の準備について

多くの自治体では、ホームページから必要な書類をダウンロードできます。また、オンラインでタイムラインを作成できるものもあります。



ひとくちメモ

福岡市の総合ハザードマップの例。お住まいの住所の洪水や高潮、土砂災害等のリスクをオンラインで確認することができます。



<https://webmap.city.fukuoka.lg.jp/bousai/>



講師
プロフィール

福岡市市民局 地域防災課 連携推進係長 杉谷 俊介

福岡市には、マンション等の多くの集合住宅が立地しています。マンションは、耐震・耐火性に優れた建物である一方、ひとたび大規模な地震が発生すると、停電でエレベーターが停止したり、断水や配水管の破損でトイレが使えなくなったりなど、マンション特有の課題も抱えています。

災害の発生を防ぐことはできませんが、被害を最小限に抑えるためには、事前の備えが大切です。ハザードマップの確認や家庭内での備蓄とともに、防災ツールを活用し、備えの充実を図ってください。

「ツナガル+ (プラス)」と「マイ・タイムライン」は、災害時にリアルタイムで自分に必要な情報が入手でき、落ち着いて行動することができる便利な市の防災ツールです。ぜひご活用ください！



特集

もっと

快適講座

35

取材協力

福岡市市民局
防災・危機管理部 地域防災課

大雨や台風
などの災害に
備えよう



マイ・タイムライン

作成のすすめ



STEP
1

災害リスクの確認

ハザードマップで、 水害や土砂災害のリスクを確認

ハザードマップでお住まいのマンション周辺の災害リスクを調べて、マイ・タイムラインに記入しましょう。ハザードマップは各自治体で作成して各戸に配布したり、ホームページに公開したりしています。福岡市の場合、パソコンやスマホで確認できる福岡市総合ハザードマップが便利です。

表示できるハザードマップ

- 洪水
- 内水 [博多駅周辺 天神周辺 地区]
- 土砂災害
- ため池
- 地震
- 高潮
- 津波

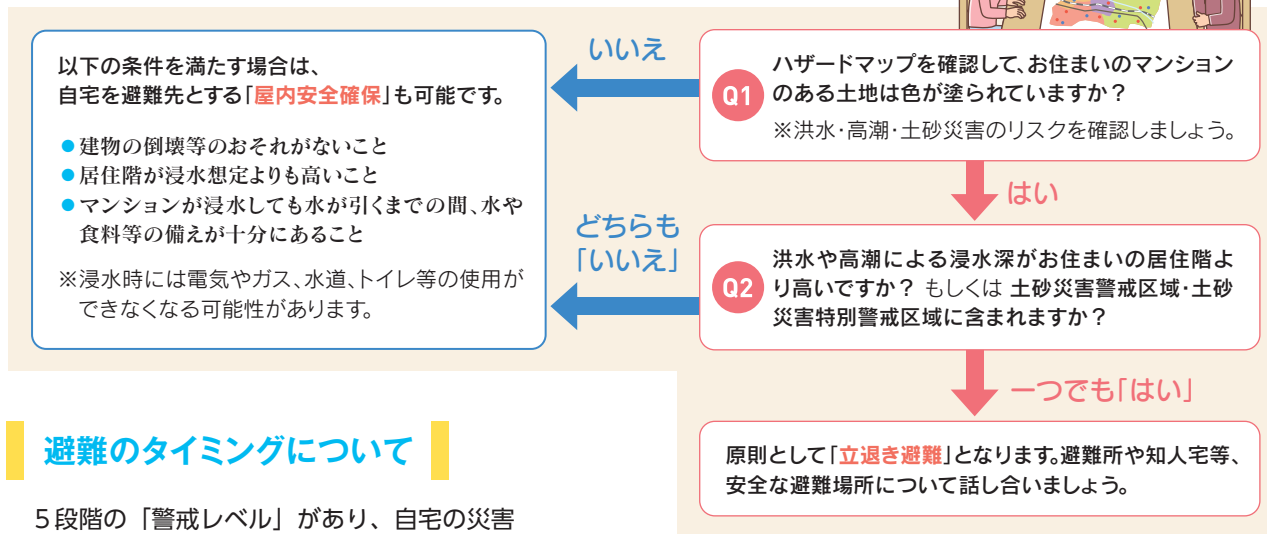
- 氾濫流
- 河岸侵食

●堤防の決壊等が発生した場合や河岸が削られた場合に、家屋の倒壊等の危険性がある区域の目安を示す。この区域は、マンションや戸建てのどちらであっても立退き避難が必要です。

確認したい内容を自由に組み合わせ、表示・印刷することができます。

※想定を超える地震や台風、大雨などにより、災害想定範囲が変わる可能性があることにご留意ください

《避難場所の決定フローチャート》



避難のタイミングについて

5段階の「警戒レベル」があり、自宅の災害リスクや家族構成によって、避難のタイミングは異なります。ご家族でどのレベルになったら避難行動を開始するか、確認しましょう。

警戒レベル	避難情報等
1	早期注意情報
2	大雨・洪水・高潮注意報
3	高齢者等避難
4	避難指示
警戒レベル4までに必ず避難！	
5	緊急安全確保



ひとくちメモ

自動車避難したらダメですか？

道路の冠水や崩落といった危険がありますので、車での避難をする際には、早い段階で移動を開始しましょう。なお、行政が開設する避難所への駐車は原則としてできませんのでご注意ください。



よく知っている場所でも、災害時には様相が大きく変わります。大雨による道路の冠水や、土砂災害の危険、また地震や台風によるブロック塀等の倒壊の危険がある箇所などに注意が必要です。複数の避難ルートを確認しましょう。

避難ルートの確認



STEP 2 避難場所と避難のタイミングを決める

避難場所を決める

お住まいのマンションの災害リスクを勘案して、避難場所を考えます。ハザードマップで自宅から近い指定避難所を確認、記入しましょう。また、「避難」とは、必ずしも自宅から学校等の指定避難所への移動だけではなく、構造的に頑丈なマンションは条件によっては有力な避難場所となります。

非常持出品、備蓄品を チェックしましょう

立退き避難に必要な非常持出品を確認します。マイ・タイムラインを参考に、食料や飲料水、救急用品、貴重品等、最初の1日をしのぐために必要なものを考えて、リュックなどに詰めておきましょう。また自宅を避難場所とする場合、建物が無事でも電気や水、ガス等のライフラインが利用できないことも考えられます。その間の生活を支えるための備蓄を考えましょう。

- コンパクトにまとめた非常持出品
- 非常食
 - 飲料水
 - 懐中電灯
 - 携帯ラジオ
 - 救急薬品や常備薬
 - マスク
 - 貴重品
 - 衣類や防寒具
 - ビニールシートや食器、ラップ
 - ウェットティッシュ
 - ガムテープ
 - 油性ペン
 - …など



STEP 3

マイ・タイムライン完成

家族の「だれ」が、「いつ」「何をするか」を確認して、記入していきましょう。迅速な避難行動のためには、最新の気象情報や避難情報の入手が重要です。複数の情報入手手段を確認しておきましょう。

○福岡市が提供するサービスの例

防災アプリ「ツナガル+（プラス）」

あらかじめインストールしておくことで、災害時に市へ支援依頼ができるなど、自宅を避難場所を選択している場合等に心強い機能を搭載。アプリを通じて市からの物資支援情報などを入手できます。



福岡市LINE（ライン）公式アカウント

受信情報で、防災・気象情報を事前に設定しておく、住んでいる地域の情報を即座に受け取れます。



家族との連絡手段について

いざという時の連絡手段や安否確認の方法を考えておきます。SNSやメール、災害用の伝言ダイヤル「171」や、災害用伝言板（web171）といったツールの使い方を確認しておきましょう。

災害用伝言ダイヤル（電話サービス）の使い方

伝言の録音も再生も、**171** にダイヤルをしてガイダンスにしたがってご利用ください。

災害用伝言板（Web171）

<https://www.web171.jp/>



※伝言は登録した人の電話番号を知っているすべての方が再生できます。聞かれないメッセージを録音する場合は、あらかじめ暗証番号を決めておく必要があり、事前の情報共有が必要です。

新栄総合管理スタッフがみつけた

マンション 便利グッズ

Selection 39

ハッピーアシスト通信担当のKです。このコーナーでは、マンションライフにきっと役立つグッズを紹介していきたいと思います。

作るのも取り出すのも簡単。北欧デンマーク発の画期的なアイストレー「ICEBREAKER アイストレー（製氷皿）」

今回ご紹介する「ICEBREAKER（アイスブレイカー）」は、いわゆる製氷皿なのですが、一般的な製氷皿と違い、密閉容器になっています。このため、水がこぼれず清潔で、縦横自由に置いて、持ち運びできる、といった特色があります。特に冷凍庫内のスペースを効率的に利用できるのは嬉しいポイントではないでしょうか。

氷の取り出しは、容器を上からぎゅっと押した後、両側のバンドを引っ張るだけ。容器の幅が広がって、氷のキューブが容器内にバラバラと気持ちよく落ちていきます。ネット通販で購入できますので、気になった方はぜひ探してみてください。



「ICEBREAKER アイストレー（製氷皿）」

希望小売価格（税別） ● 2,500円 サイズ ● 21×11.5×6（拡張時：8）センチ
重量 ● 約240グラム カラー ● ウォーターブルー／レモンイエロー
材質 ● （ウォーターブルー）TPE、PP （レモンイエロー）TPE、PP、ABS

お問い合わせ ● （日本総代理店 輸入総発売元）株式会社メテックス
〒106-0044 東京都港区東麻布3-3-9 アネックス麻布十番オフィス3階
Tel: 03-3589-4555（お客様相談室） <http://www.metex.co.jp/>

恒例の 住まいの『何でも相談会』を開催しました！

Event Report

福岡市東区の管理物件（築22年）にお住まいの方限定で「住まいの何でも相談会」を開催しました。個別相談のほか、事前アンケートで回答いただいた補修のご要望について、可能な限り当日中の対応を行い、皆さんに喜んでいただきました。

個別相談では、住民の皆さんの悩みを具体的に知ることができ、私たちにとても貴重な機会となりました。今後もイベント・相談会を継続的に開催して参ります。「こんなことやって欲しい!」など、ご希望がございましたら、お気軽にフロント担当者までご連絡ください。



スタッフ紹介

Staff Profile



●福祉事業部

なかむら けんた

中村 健太

福岡県久留米市出身

趣味 ● フットサル・食べ飲み歩き

最近の出来事 ● 参加しているフットサルチームが、今年から九州リーグへ参入となりました。戦績次第では全国大会に行けますので、全国を目標に練習に励んでいます。

安心・安全な生活の継続に役立つ福祉用具等のご提案を行っております。また、用具だけでなく住宅改修のご提案もできます。生活全般のちょっとした困りごとでも、お気軽にご相談ください。

ハッピーアシスト通信 Vol.63 読者アンケート

アンケートにご協力いただいた方の中から抽選で6名様にプレゼントを差し上げます。〈締切：2024年10月31日(木)〉

Q1 今回、関心のあった記事はどれですか？

- ☐ 特集／もっと快適講座
☐ マンション便利グッズSelection
☐ マンションライフQ&A ☐ 読者からのお便り
☐ 新栄総合管理インフォメーション

Q2 今後ハッピーアシストで取り上げて欲しいテーマはありますか？

Q3 感想やご意見など自由にご記入ください。

※いただいたご意見や当選者を紹介させていただきます際のペンネームをご記入ください。

Webからもアンケートへ応募できます！



※ご記入いただいた個人情報の利用目的
①プレゼント当選者へのプレゼント発送。②ご意見・ご感想の本誌への掲載。
③本誌企画編集及びアンケート集計処理。④弊社資料などのご提供又はご案内。
詳細につきましては、当社ウェブサイト掲載の個人情報保護方針をご確認ください。



はじめての理事編



管理組合として防災のために取り組んだ方が良いことを教えてください。



定期的な防災訓練に加えて、テーマを絞った勉強会の企画、管理組合としての備えの検討等が考えられます。

例1 自治体の出前講座等を活用した「勉強会」の開催

定期的に開催する「防災訓練」に加えて、その時々で関心が高いテーマで勉強会を開催してみてもいいでしょうか？

自治体では、行政のさまざまな取り組みをテーマとして、「出前講座」を開催しています。このなかには防災に役立つ講座もあり、地域の団体やサークル等からの申し込みに応じて現地で開催してくれますので、マンションでの開催を企画してもよいでしょう。例えば、福岡市の出前講座では、今回の特集で紹介している「マイ・タイムライン（各家庭の防災行動計画）」をテーマとした講座もあります。お住まいの自治体の「出前講座」について調べて、開催を検討してみてもいいでしょうか。

「防災訓練」についても言えることですが、入居者同士が顔見知りになる機会を増やして良好なコミュニティを形成することは、いざというときの避難行動にも役立ちます。



出前講座について

福岡市の例

福岡市 出前講座

🔍 検索

熊本市の例

熊本市 出前講座

🔍 検索

例2 管理組合としての「備え」の検討

入居者の安全確保を第一に、各家庭では備えることが難しく、必要性が高い物を管理組合として備えましょう。基本的には、災害発生後に救援物資などの支援が始まるまでの間、マンションでの生活を継続できるようにすることを考えます。

管理組合としての備えの例

- 発電機 ●簡易トイレ ●給水タンク、給水バッグ ●浄水器
●防災キャビネット ●投光器 など

そのほかにも、マンション入居者の「要支援者名簿」を整えたり、管理組合が加入しているマンション保険の補償内容を確認したり、さまざまな「備え」が考えられます。

勉強会の開催や備えの検討の際は、管理会社のフロント担当までご相談ください。

読者からのお便りコーナー

Vol.62にお寄せいただいた読者様からの感想やご意見を紹介します。

今後取り上げてほしいテーマについて

● マンションでガーデニングを楽しむ方法（ベランダで育てる「コッ」や屋内で育てる「コッ」、強風や高温でも育てやすい植物等の紹介）を知りたい。
〈ふえさん〉

● シンクやお風呂などの上手な掃除の仕方を知りたい。
〈ありんちゃん〉

● ベランダに物を置くと風で飛びやすいのであまり物を置かないようにしているけど、有効活用する方法を知りたい。
〈なーさん〉

★リクエストありがとうございます。参考にさせていただきます。

ご感想・ご意見など

● 壁紙が気になっていたのですが、タイムリーな特集でした。特にマリメッコの壁紙にしたいと思っていたので参考になりました。
〈メイさん〉

● 今回の壁紙参考になりました。ガラスフィルムは省エネにつながればうれしいし、飛散防止と合わせて一石二鳥ですね。
〈りんさん〉

★壁紙特集は、皆さんの関心が高く好評でした。ありがとうございます。

（キリトリ）

いっどこで起きるかわからない

災害時

非常時

もしもの時に備えよう

防災グッズ



地震や水害、台風などの災害から、大切な家族を守るために日ごろから非常用持出袋を準備したり、食料を備蓄しているご家庭が増えています。また、各地で起こる災害の光景を目の当たりにして、これから準備を始めようと考えていらっしゃる方も多いのではないのでしょうか？ これらの非常持出品は、取り出しやすく、災害の影響を受けにくい場所に置くようにしましょう。



備蓄モデル：4人家族(夫婦・子供2人)の場合

災害発生後72時間は救助・救援活動が優先されます。発災直後は物資の支援が届きにくいことを想定して非常事態に備えましょう。4人家族における食料などの備蓄の目安は、水21ℓ、レトルトご飯21食、乾麺・即席麺3パックなど、飲料水と食料は少なくとも3日以上、できれば1週間分程度準備が必要です。また、電気・ガス・水道などのライフラインが停止することを想定し、水と熱源(カセットコンロ等)も、1週間を目安に確保しましょう。ご自宅に必要な備蓄品を選び、チェックリストを作ったり、食品については賞味期限などに注意し、定期的にリストを確認するようにしましょう。参照：東京防災備蓄ナビ

備蓄品は3日以上

防災グッズもお気軽に
ご相談ください

新栄グループ 福祉用具 しんえい 新栄総合管理株式会社
〒810-0041 福岡市中央区大名2丁目11-25 新栄ビル3F 受付時間 9:00~17:00(定休:土・日・祝休)
介護保険事業所番号4071003380/サービス種類:福祉用具貸与・住宅改修・販売

☎ 092-762-5227
✉ webinfo@sin-ei-kanri.co.jp



福祉用具 しんえい 検索

ワクワクプレゼントコーナー アンケートに答えて
Present Corner 素敵なプレゼントをもらおう！
抽選で計6名さま
QUOカード (5,000円分)…1名さま
(2,000円分)…5名さま

応募方法 別紙アンケートハガキかホームページのアンケートフォームからご応募ください。※記入もれがある場合は抽選対象外とさせていただきます。締切 2024年10月31日(木)まで(当日消印有効)
抽選発表 当選は賞品の発送をもってかえさせていただきます。次号の紙面にて当選者(ペンネーム)を発表しています。※プレゼントは都合により同等の品に変更させていただく場合がございます。

Vol.62 プレゼント当選者発表！ (ペンネーム)

QUOカード (5,000円分) ペンシーさん

QUOカード (2,000円分) Kライフさん/みでいさん/greenさん/S・T・Sさん/よもぎさん

ホームページからもアンケートに回答・ご応募いただけるようになりました。

●たくさんのご意見、お待ちしております。

ハッピーアシスト通信

検索



編集後記

最近では能登半島地震、夏になると発生する豪雨による浸水など、いわゆる災害が身近に、そして唐突に起こっているのを感じています。今回の特集では、市民局の地域防災課を訪ねて、災害に対する準備や心構えを教えてくださいました。災害はいつ起こるかわかりません。命を守るため、読者の皆様もできる限りの準備をしていただければと思います。

次回も皆様の暮らしに役立つ情報をお届けできるよう頑張ります。

次の発行は2024年
12月上旬 予定です！

●お問い合わせはハッピーアシスト通信編集局まで

✉ happy-assist@sin-ei-kanri.co.jp

🌐 https://www.sin-ei-kanri.co.jp

TEL 092-762-5222 FAX 092-762-5545

※写真・イラスト・記事などの無断転載を禁じます。

料金受取人払郵便

福岡中央局

承認

2467

差出有効期間
2026年6月30日
まで

(切手を貼らずに
このまま投函し
てください。)

郵便はがき

810-8790

256

〈受取人〉

福岡市中央区大名2丁目11番25号
新栄ビル3F

新栄総合管理株式会社
ハッピーアシスト通信局 行

個人情報の取扱い(裏面)を確認し同意の上、応募します。

氏(ふりがな) 性別(男・女)
名 年齢(歳)

(〒 -) ☎ - -

ご住所 FAX - -

E-mail @

『新栄総合管理』
管理物件
お客さま限定!



リフォームキャンペーン実施中

西部ガスリビング
サポートローン

通常2% ^{ナント!} ⇒ **0%**

※住設機器に限ります。
※詳しくは西部ガスリアルライフ熊本担当者へお尋ね下さい。

www.sg-rl.co.jp/

西部ガスリアルライフ熊本 検索



住宅省エネ2024補助金
使えます
※予算に限りがございます。

**50%
OFF**



心からリラックスできるお風呂へ

5年保証付

システムバス
マンションリモデル1616
希望小売価格 2,096,380円 (税込)

1,040,000円 (税込)
※工事費別途

**20%
OFF**



暮らしを高めるうつくさを

5年保証付

システムトイレ
ネオレストAS
希望小売価格 438,900円 (税込)

351,000円 (税込)
※工事費別途

キャンペーン概要・チラシ掲載内容について

キャンペーン期間：2024年11月20日までのお申込みとなります

※時期によっては商品の時期が遅れる場合があります。※掲載している写真はイメージです。実物の色味など若干異なる場合があります。

※オプションなどの商品もキャンペーン価格にてお見積りします。ご相談・ご要望ください。

西部ガスリアルライフ熊本は、西部ガスホールディングスの100%子会社なので安心!

専門知識と技術を備えたスタッフがご対応いたします。

お気軽にご相談ください。



熊本の地で、これまでも、これから

西部ガスリビンググメイト

西部ガスリアルライフ熊本(株)

リフォーム相談窓口

通話無料のフリーダイヤル

0120-260-664

受付時間：月～土 9:00～17:00 / 日・祝・お盆・年末年始休



リフォームやイベント、
商品などの情報を
配信!
フォローお願いします♪



@SGRLKT_OFFICIAL



ワクワクプレゼントコーナー アンケートに答えて
素敵なプレゼントをもらおう!

抽選で計**6名**さま

QUOカード (5,000円分) …1名さま
(2,000円分) …5名さま

応募方法 別紙アンケートハガキかホームページのアンケートフォームからご応募ください。※記入もれがある場合は抽選対象外とさせていただきます。**締切** 2024年10月31日(木)まで(当日消印有効)

抽選発表 当選は賞品の発送をもってかえさせていただきます。次号の紙面にて当選者(ペンネーム)を発表しています。※プレゼントは都合により同等の品に変更させていただく場合がございます。

Vol.62 プレゼント当選者発表! (ペンネーム)

QUOカード (5,000円分) ペンシーさん

QUOカード (2,000円分) Kライフさん/みでいさん/greenさん/S・T・Sさん/よもぎさん

ホームページからもアンケートに回答・ご応募いただけるようになりました。

●たくさんのご意見、お待ちしております。

ハッピーアシスト通信

検索



編集後記

最近では能登半島地震、夏になると発生する豪雨による浸水など、いわゆる災害が身近に、そして唐突に起こっているのを感じています。今回の特集では、市民局の地域防災課を訪ねて、災害に対する準備や心構えを教えてくださいました。災害はいつ起こるかわかりません。命を守るため、読者の皆様もできる限りの準備をしていただければと思います。

次回も皆様の暮らしに役立つ情報をお届けできるよう頑張ります。

次の発行は2024年
12月上旬 予定です!

●お問い合わせはハッピーアシスト通信編集局まで

✉ happy-assist@sin-ei-kanri.co.jp

🌐 https://www.sin-ei-kanri.co.jp

TEL 092-762-5222 FAX 092-762-5545

※写真・イラスト・記事などの無断転載を禁じます。

郵便はがき

810-8790

256

〈受取人〉

福岡市中央区大名2丁目11番25号
新栄ビル3F

新栄総合管理株式会社
ハッピーアシスト通信局 行

料金受取人払郵便

福岡中央局

承認

2467

差出有効期間
2026年6月30日
まで

(切手を貼らずに
このまま投函し
てください。)

個人情報の取扱い(裏面)を確認し同意の上、応募します。

氏 (ふりがな)
名

性別 (男・女)
年齢 (歳)

(〒 -) 電話 - -
ご住所 FAX - -
所

E-mail

@