

# ハッピーアシスト



アンピールマンションでおなじみの  
新栄グループがお届けする  
コミュニティペーパー

発行 ● 新栄総合管理株式会社 [マンション管理業] 国土交通大臣 (4) 第091453号  
新栄住宅株式会社 [宅地建物取引業] 福岡県知事 (4) 第15071号  
〒810-0041 福岡市中央区大名2丁目11番25号

Happy Assist Tsushin

## 通信 vol.50

2020 SEP.

### アンピールリフォーム特集 1

# フルリフォーム

# 妥協しない こだわりの実現

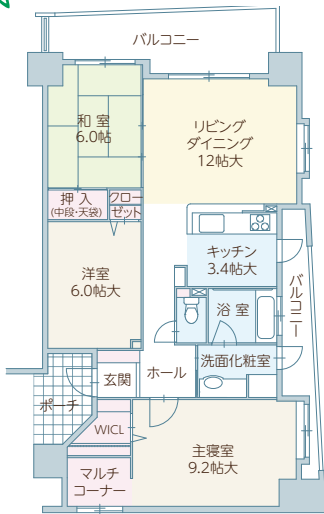
リフォームの目的はさまざまですが、特に大がかりなリフォームの場合「〇〇にこだわりたい」という相談が多いようです。大規模リフォームではどのような「こだわり」を実現できるのでしょうか？

「こだわりの形にするフルリフォーム」

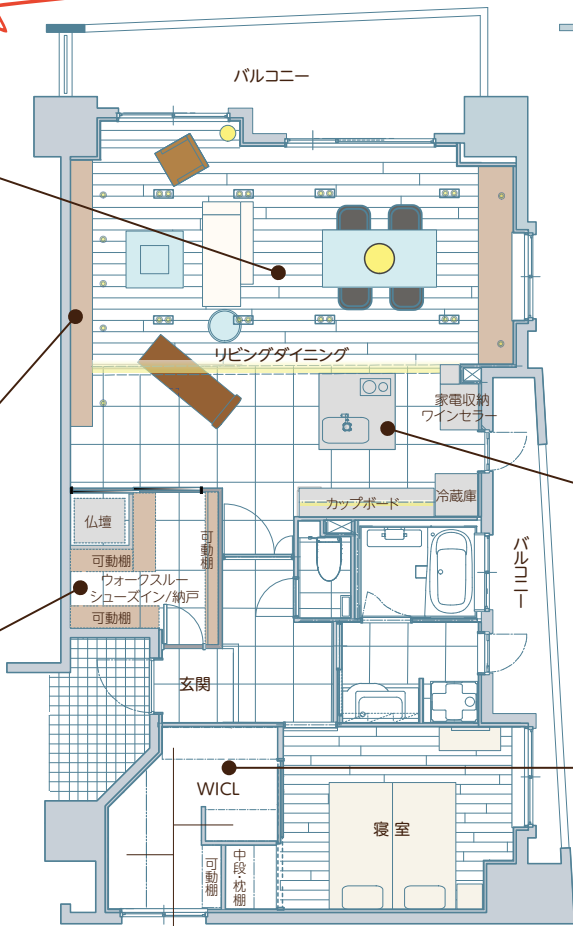
集合住宅であるマンションは、言ってみれば誰もが使いやすい最大公約数の標準プランがベースにならざるをえません。すべてが希望通りではないことも多いでしょう。そうした背景もあってか、お子様が独立するなどして暮らしに変化が生じたタイミングで「妥協しないリフォーム」に挑みたいというご相談をいただくケースが増えてきました。いわゆる全面的に見直すフルリフォームです。

極端な例では、本格的な防音設備を備えたオーディオルームが欲しい、業務用オーブン等を備えたキッチンが欲しい、陶芸用電気窯を設置できる部屋が欲しい、大量の書籍を収納できる書棚を作りたい...といったこだわります。こうしたこだわりたいポイントはまさに十人十色ではありますが、しようと思えば実現できるのがフルリフォームです。以下ではアンピールリフォームの提案事例をご紹介します。

Before



After



### point こだわりポイントの確認

フルリフォームの場合、既存の間取りや設備全体を見直すことになりますから「どうしたいか」というイメージがあるほど満足度が高くなります。ご紹介する事例では、2つの大きなこだわりポイントがありました。「①インテリアを含むデザイン全般の統一感」「②特徴的な見せるキッチン」は譲れない、というご依頼のもと、このリフォームプロジェクトがはじまりました。

和室・洋室を無くして広々となったリビングダイニングは木目が美しいフローリングとし、キッチンエリアは水や油がこぼれても掃除がしやすく耐久性の高いタイルに貼り替えます。

一面を大理石調タイルの壁とすることで、スタイリッシュなテレビボードとマッチするリビングのフォーカルポイントに。

もともとは居室でしたが、玄関からもアクセスできる使い勝手の良いシューズインクローゼットにリフォーム。リビングからは大きなグレイミラーの引き違い戸で仕切り、その一部は仏壇の扉を兼ねる機能的配置とします。

家具のように魅せるキューブ型キッチンとあわせて、家電収納家具やカップボードもオリジナルデザインで統一します。

寝室のウォークインクローゼットを拡大。狭かった入口を広げつつ、普段は壁のように見える大きな引き違い戸にします。また、取り出しやすい位置に寝具用の収納を設けて使い勝手を向上します。

### plan こだわりのプラン

「①デザインへのこだわり」を追求するために、建築士に加えてインテリアコーディネーターにも設計段階から参画してもらいリフォームプランを作成。また、納得がいく「②特徴的なキッチン」の実現のためには既成のシステムキッチンではなく「オーダーキッチン」を検討することにしました。間取りも大胆に見直します。家族構成の変化にあわせて部屋数を減らし、ゆとりのある間取りを検討。特に使いやすい収納に配慮し、玄関からリビングまで続く大きなマルチ収納スペースや、寝室のウォークインクローゼットなど、打ち合わせを重ねてプランに反映させていきます。

これらのプランはビジュアルで確認できるよう、実際の家具も配置したリアルなCGによって、完成イメージを共有しながら打ち合わせします。



### 「フルリフォーム」と「リノベ(リノベーション)」の違い

どちらも全面的なリフォームのことで、明確な違いはありません。曖昧なところはありますが、特にリノベという際には大幅な間取変更に限定する場合があります。

こだわりポイント

1

長い時間を過ごす「住まい」だから、自分好みのデザインに囲まれていたいのです。

デザインへのこだわりに応えるため、インテリアコーディネーターを交えたヒアリングを重ねます。ル・コルビュジエやアイリーン・グレイなど、お気に入りのデザイナー家具にあわせて床や壁の素材、配色や照明を考えます。ダイニングにはインパクトを持ちつつもモダンなデザインのFLOS社のペンダントをセレクトするなど、依頼者の趣味や嗜好にあわせたコーディネートを提案します。



(提案プランのCG)



(提案プランのCG)

イメージを固めるために、依頼者とともにさまざまなキッチン事例を見ていくなかで、スクエア型のシステムキッチンに目が止まりました。一見奇抜ではありませんが、開放的でコミュニケーションがとりやすく、四方からアクセスできるので使い勝手も悪くありません。そこでオリジナルのスクエア型キッチンを製作することとしました。システムキッチンと一緒に製作するカップボードやワインセラーを組み込んだ家電収納と同じ化粧板を利用することで、スタイリッシュで調和のとれた佇まいとなりました。

料理が趣味なので、調理しながら会話が見えるような調理の様子が見えるような空間にしたいんです。

こだわりポイント

2



## 長く住んではっきりする「こだわりたい」こと。アンピールリフォームがお手伝いいたします。

こだわりたいことはそれぞれ異なるものです。またライフスタイルが変わると、住まいに求めることも変わってくるでしょう。いずれにせよ、今まで住んできたからこそ「リフォームしたいところ」がはっきりしているのではないのでしょうか？

時節柄、在宅勤務を快適に行う書斎スペースを求めている方もいらっしゃるかもしれません。そうした皆さんの「こだわり」を相談してみてください。

アンピールリフォームでは、あなたのこだわりに合わせて、建築士やデザイナー等の専門家を交えた体制でお手伝いします。また、特にマンション特有の制限や構造を熟知していますので、大規模なリフォームも安心してお任せください。



### リビングの一角をファミリーライブラリーに

ちょっとした調べ物や子供の勉強など家族みんなが使いやすいスペースとして、完全な居室ではない共有空間がファミリーライブラリーです。最近ではテレワークを快適にするスペースとしても注目されています。

お問い合わせはお電話でお気軽にどうぞ。

アンピールリフォーム

0120-806-117

受付時間 9:00~17:00(土・日・祝日休み)

新栄総合管理株式会社 特定建設業福岡県知事 許可(特-1)第104412号 宅地建物取引業福岡県知事 (5)第13338号

新栄総合管理スタッフがみつけた

マンション

便利グッズ

Selection 27

ハッピーアシスト通信担当のMです。このコーナーでは、マンションライフにきっと役立つグッズを紹介していきたいと思ひます。

## CARRY THE SUN(キャリー・ザ・サン)

今年も豪雨による災害が各地で起きてしまいましたが、必要な防災グッズについて見直す機会になっている方も多いのではないのでしょうか。今回ご紹介するのは、災害時のみならず、日常的に使える「LEDランタン」です。太陽光で充電、防水仕様(IP67)、軽量で折りたたみやすいため気軽に持ち出せます。キャンプなどのアウトドアはもちろん、「ながら防災品」としての利用がおすすめ。ちょっとオシャレな感じなので、昼間は太陽の光で充電して、夜は廊下に置いて普段使いしながら、停電時などいざという時には非常灯として活躍してもらいましょう。



CARRY THE SUN (キャリー・ザ・サン)

種類 ●サイズ(Small: 8.8×8.8×8.8cm・Medium: 11×11×11cm) / 色(Warm Light・Cool Bright) / ベルト色(黒・白)

販売価格 ●Small/2,860円(税込) Medium/4,180円(税込) 重量 ●Small/57g Medium/86g 明るさ ●Small/15・30ルーメン Medium/10・20・100ルーメン

点灯時間 ●Small/最大15時間(15ルーメン時) Medium/最大72時間(10ルーメン時) 充電時間 ●Small/5-7時間 Medium/7-9時間

公式オンラインショップ ●<https://www.carrythesun.jp/>

製造元・お問い合わせ ●ランドポート株式会社 東京都千代田区外神田2-2-19 TEL:03-3255-8388

# 50号記念読者プレゼント企画

これからもハッピーアシスト通信を  
よろしくお祈りします！

ハッピーアシスト通信第50号の発行を記念しまして、ささやかでは  
ありますが、マンションライフに役立つプレゼントをご用意しました。  
下のアンケートハガキがウェブサイトからご応募いただけます。  
ご希望の商品にチェックを付けてご応募ください。

※商品の発送をもって発表に代えさせていただきます。

## A 集中豪雨対策20点セット

株式会社ゼニス

地震災害だけでなく近年多発している  
集中豪雨災害にも対応した避難セットです。

約16,500円相当  
...1名さま

【セット内容】  
リュックバッグ・伸縮COBラ  
イト・ホイッスル・アルミシ  
ート・レインコート・マスク・軍  
手・ラップ・傷バン・首枕・耳  
栓・アイマスク・ウェットティ  
ッシュ・ウェットタオル・給水  
袋(3L)・乾パン(100g)・保  
存水(500mL)×各1、カイ  
ロ・ポケットティッシュ・携帯  
トイレ2P×各2



## B CARRY THE SUN キャリー・ザ・サン

ランドポート株式会社

マンション便利グッズで紹介した  
「ながら防災品」におすすめのランタンです。

【内容】サイズ:Medium 色:Warm Light ヘルト色:白

約4,000円相当  
...5名さま

## C 窓用バキューム

ケルヒャー ジャパン株式会社

窓やガラスなどを手軽で簡単にキレイに  
できる窓用バキュームクリーナーです。  
窓そうじだけでなく、お風呂の水滴取り  
や冬場の結露取りにも最適です。

【内容】  
清掃幅:250mm、本体重量:0.5kg、バッテリー稼働時間:20分、  
付属品:充電アダプター・スプレーボトル(ワイブパッド付)・窓  
用バキュームクリーナー専用洗浄剤(20mL)



## ハッピーアシスト通信 Vol.50 読者アンケート

アンケートにご協力いただいた方の中から抽選で9名様に  
プレゼントを差し上げます。〈締切:2020年11月30日(月)〉

ご希望の50号記念プレゼントにチェックをしてください。

- A 集中豪雨対策20点セット  
 B CARRY THE SUN (キャリー・ザ・サン)  
 C 窓用バキューム

### Q1 今回、関心のあった記事はどれですか？

- アンピールリフォーム特集  
 マンション便利グッズSelection  マンションライフQ&A  
 読者からのお便り  スタッフ紹介

### Q2 感想やご意見など自由にご記入ください。

※いただいたご意見や当選者を紹介させて  
いただく際のペンネームをご記入ください。

※ご記入いただいた個人情報の利用目的

①プレゼント当選者へのプレゼント発送。 ②ご意見・ご感想の本誌への掲載。  
③本誌企画編集及びアンケート集計処理。 ④弊社資料などのご提供又はご案内。  
詳細につきましては、当社ウェブサイト掲載の個人情報保護方針をご確認ください。

Webからも  
アンケートへ  
応募できます！



〈キリトリ〉



# はじめての理事編



在宅勤務が増え、住民同士のトラブルが  
増えていると聞きます。  
理事会としてできることはありますか？



まず基本的なルールやマナーを  
広報しましょう。

コロナ禍の影響で、在宅勤務をする方が増えるにしたがい、騒音やベランダ喫煙など住民同士のトラブルも増える傾向にあるようです。

当事者同士で話し合う場合、感情的なやりとりとなってしまうと解決が難しくなることも多い  
ため、まずは管理会社や理事会に連絡をしてもらうようにした方が良いでしょう。

こうした時期だからこそ、住民の皆さんに集合住宅であるマンションにおけるマナーやル  
ールについて周知し、住みやすいマンションにしていくことに意味があると思います。

## ① マンションにおけるマナーやルールを周知しましょう

長くマンションに住んでいても基本的なゴミ出しやペットなど基本的なマナーやルールを  
知らないこともあります。みんなで居住するマンションですから、お互いに配慮して気持ちよく暮  
らせるよう、守ってほしいマナーやルールについて、掲示板やチラシなどで広報してみたいか  
がでしょうか？

### 周知したい内容

- 生活騒音への配慮
- ゴミ出しのルール
- 共用部(通路やバルコニー)のマナー
- トラブル発生時の対応方法、連絡先 など



## ② それでも問題が発生してしまったら仲裁を検討

気になることがあれば管理会社への連絡を促すようにして、マンション内で発生する問題  
を理事会が早めに把握できるようにしましょう。そのうえで、必要に応じて双方の間に管理会社  
や理事会が入って、事情を確認し解決方法を探ります。最終的には当事者同士の話し合いに任  
されますが、第三者が間に入ることで冷静な対応を期待できます。

他管理組合での取り組み事例も参考になることがあると思います。管理会社のフロント担当  
に相談してみてください。

## 非表示

### 今後取り上げたいポイント

●介護について当事者側でなく、家族側の特集が欲  
しいです。〈さむらい〉

●マンションを売る時のポイントを教えて欲しいです。  
〈たなちゆさん〉

●健康に良いちよつとした家庭でも作れる料理(献立)  
を紹介してほしいです。〈H・Fさん〉

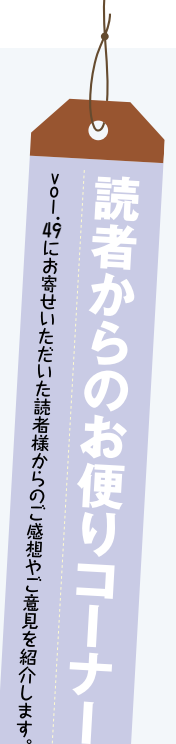
★ご意見ありがとうございます。特集テーマ検討の参考にさせていただきます。

### 感想・ご意見など

●アンピールケアプランセンターがあると初めて知  
りました。今後利用することも考えられるので参考に  
になりました。〈M・Yさん〉

●マンショングッズは、モヤモヤした気持ち、面倒な  
気持ちでいつもしていたので、とても参考になりま  
した!! ありがとうございます!! 〈まーやんさん〉

★ご感想ありがとうございます。これからもマンションライフに役立  
つ幅広い情報発信をしていければと思います。





# 介護の窓口ができました

## 最近こんな心配事はないですか？

玄関先やお風呂に  
**手すりをつけたいけど、**  
いくらくらいするの  
でしょうか？



夫が急に、エアコンの  
リモコンの**操作が**  
**わからないと**  
言ってきました。



介護を手伝って  
くれる人を探したいけど  
**信頼できるか**  
**不安です。**



今受けている介護  
サービスやケアマネさん  
に**不満が**  
**あります。**



父や母、自分自身の老いをひしひしと感じたり、夫や妻の行動が今までと違うなと思い始めたら  
**アンピールケアプランセンターにご相談(無料)ください。**

# アンピールケアプランセンター

福岡市中央区大名  
2丁目11-25 新栄ビル2階

# ☎ 092-721-5332

受付時間/9:00~17:00(土・日・祝日休み)

<https://www.shin-ei-g.jp/ep-careplan/>



介護保険事業所番号:4071003273 サービス種類:居宅介護支援  
当事業所の介護支援専門員(ケアマネージャー)がご利用者に適正な居宅介護支援の提供を行います。

※今号のお客様優待サービスはお休みさせていただきます。

郵便はがき

# 810-8790

256

料金受取人払郵便

福岡中央局  
承認

# 6297

差出有効期間  
2020年11月30日  
まで

(切手を貼らずに  
このまま投函し  
てください。)

(受取人)  
福岡市中央区大名2丁目11番25号  
新栄ビル3F

**新栄総合管理株式会社**  
**ハッピーアシスト通信局 行**



個人情報の取扱い(裏面)を確認し同意の上、応募します。

氏名 (ふりがな) 性別 (男・女) 年齢 (歳)

(〒 - ) 住所 電話番号 FAX

E-mail @

## ワクワクプレゼントコーナー アンケートに答えて Present Corner 素敵なプレゼントをもらおう!

抽選で  
計9名さま

- 集中豪雨対策20点セット …1名さま
- キャリー・ザ・サン …5名さま
- 窓用バキューム …3名さま

**応募方法** 別紙アンケートハガキかホームページのアンケートフォームから応募ください。※記入もれがある場合は抽選対象外とさせていただきます。 **締切** 2020年11月30日(月)まで(当日消印有効)

**抽選発表** 当選は賞品の発送をもってかえさせていただきます。次号の紙面にて当選者(ペンネーム)を発表しています。※プレゼントは都合により同等の品に変更させていただく場合がございます。

### Vol.49 プレゼント当選者発表! (ペンネーム)

QUOカード(5,000円分) Kenkenさん

QUOカード(2,000円分) シロクロさん/ぐっちーさん/のんさん/パボイさん/T・Nさん

ホームページからもアンケートに回答・ご応募いただけるようになりました。

●たくさんのご意見、お待ちしております。



### 編集後記

2008年にスタートしたハッピーアシスト通信も今回で第50号。少しでもお役に立つ情報を提供できればと思い、制作していますが、50号も発行できたのは、特集記事等にご協力頂いた皆さまのおかげだと思っています。本当にありがとうございます。今後も読んでくださっている皆様のお役に立てる情報を提供できるようにスタッフ一同頑張ります!

次の発行は  
12月中旬予定です!

●お問い合わせはハッピーアシスト通信編集局まで

✉ [happy-assist@sin-ei-kanri.co.jp](mailto:happy-assist@sin-ei-kanri.co.jp) <https://www.sin-ei-kanri.co.jp>

TEL 092-762-5222 FAX 092-762-5545 ※写真・イラスト・記事などの無断転載を禁じます。