



特集

もっと

快適講座

24

アンピールケアプランセンター
介護支援専門員

中島一樹

今、知っておきたい

介護の基礎知識

日本の65歳以上の人口比率は27・7%（2017年）となり、総人口が減少に転じるなか、急速に高齢化が進行しています。高齢化の進展に伴い、自身や家族の「介護」について、気がかりとなっている方も確実に増えています。今回の特集では、これから多くの方が向き合うことになる「介護」の基礎知識について、新栄グループの介護支援専門員（ケアマネージャー）に教えていただきます。

介護保険とは？

社会全体で高齢者介護を支える制度として、2000年に介護保険制度がはじまりました。財源の50%を被保険者（40歳以上）の保険料、残り50%を税金とし、利用者は1割の負担（一定以上の所得者は2割もしくは3割負担）でさまざまな介護サービスを受けることができます。介護サービス以外にも、自宅に手すりを設置するなどの設備改修も一部対象になります。

自立支援

単に世話をするのではなく、自立を支援する

介護保険の基本的な考え方

利用者本位

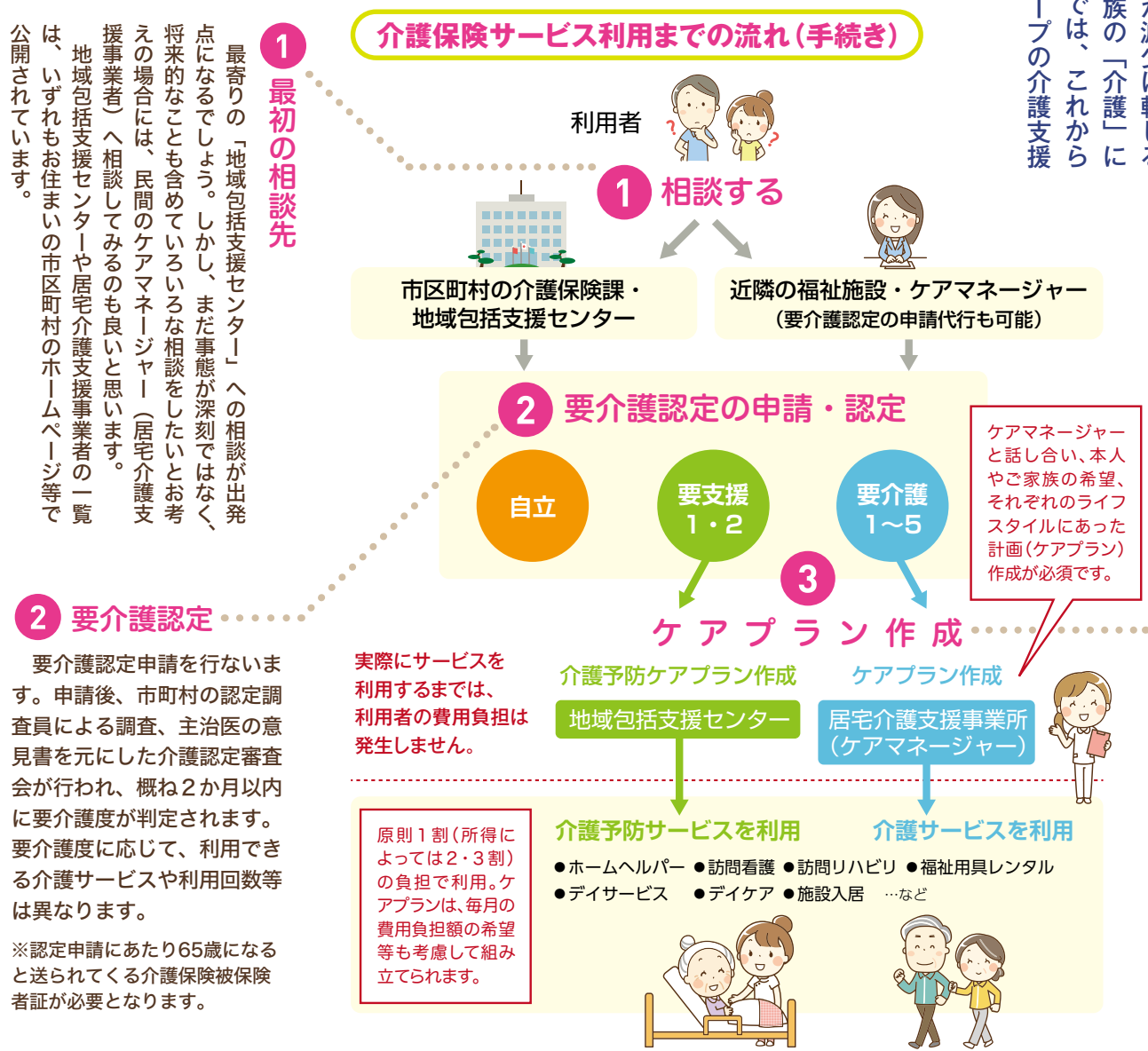
利用者がさまざまな選択肢から必要なサービスを選択できる

社会保険

給付と負担の関係が明確な社会保険方式

介護保険サービスの利用方法は？

介護サービスの利用には、まず要介護認定を受ける必要があります。65歳以上の方（第1号被保険者）は要支援・要介護状態となった場合、40歳以上65歳未満の方（第2号被保険者）は、脳梗塞などの特定疾病によって要支援・要介護状態となった場合に介護サービスを受けることができます。



主な施設サービス

特別養護老人ホーム(特養)

原則として要介護3以上の方が入居対象。24時間体制でケアを受けられ、適度な機能訓練や健康管理のもと、最期を迎えるまで住むことができます。

介護老人保健施設(老健)

在宅復帰に向けた中間施設(入所期間:概ね3か月)。医師の医学的管理のもと、24時間看護・介護、リハビリメニューが提供されます。

介護療養型医療施設

(2023年度には廃止され「介護医療院」へ)

介護度の高い方向けの介護施設。医療依存度の高い方でも安心して生活できますが、ほとんどが多床室です。



主な居宅サービス

訪問介護

ホームヘルパーが訪問して、食事介助や排せつ等の「身体介護」や、掃除や食事準備等の「生活援助」を行ないます。

通所リハビリ(デイケア)

身体機能の維持・回復や、認知機能の改善を目的として、理学・作業療法士等の専門職によるリハビリが行われます。

通所介護(デイサービス)

趣味活動やレクリエーション等の活動を通じて余暇時間の充実を図るサービスです。

短期入所生活介護(ショートステイ)

家族の病気や旅行、仕事の都合などで介護が困難な場合に、一定期間特別養護老人ホームなどに宿泊できるサービスです。



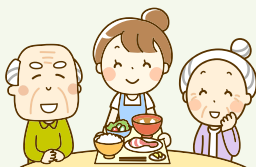
どんなサービスがあるの？

介護保険のサービスは大きく「居宅サービス」と「施設サービス」、「地域密着型サービス」に分けられます。

主な地域密着型サービス (地域住民限定のサービス)

小規模多機能型居宅介護

「通い」「訪問」「泊まり」のすべてを一つの事業所で行うサービス。常に見慣れたスタッフが対応してくれる安心感があります。



認知症対応型共同生活介護(グループホーム)

少人数で共同生活を送りながら、介護スタッフによる専門的なケアを受けられます(入居要件の一つに、認知症の診断が必要)。

施設サービスの費用感[月額] (介護保険以外の費用を含んだ自己負担額)

施設	対象	一時金	自己負担額の目安 *減額制度もあり
特別養護老人ホーム(特養)	要介護3以上	0円	相部屋(4人部屋) 5~16万円程度 個室(ユニット型個室) 18~22万円程度
介護老人保健施設(老健)	要介護1以上	0円	相部屋 6~16万円程度
介護療養型医療施設(療養病床)	要介護1以上	0円	相部屋 7~17万円程度

※介護保険の対象外となる食費や居住費、生活費等を含む自己負担額の目安です。

費用負担はどのくらい？

介護報酬は、サービス毎に概ね決まっております。要介護度に応じて給付限度額があります。ケアプラン作成時には、毎月の費用負担の希望などをヒアリングのうえで、こうした各サービスの費用や回数制限、上限額などを考慮した介護保険の有効活用を考えます。

居宅サービス費用限度額[月額]の目安 資料:福岡市ウェブサイト

要介護状態	1ヶ月に利用できる居宅サービスの上限額の目安	[参考] 最大自己負担額の目安 (1割負担時)
要支援1	約 52,600円 (5,032単位)	約 5,260円
要支援2	約 110,000円 (10,531単位)	約 11,000円
要介護1	約 175,200円 (16,765単位)	約 17,520円
要介護2	約 205,900円 (19,705単位)	約 20,590円
要介護3	約 282,700円 (27,048単位)	約 28,270円
要介護4	約 323,300円 (30,938単位)	約 32,330円
要介護5	約 378,500円 (36,217単位)	約 37,850円

※自己負担額は、原則としてサービス費用の1割(所得によっては2・3割)

両親と住まいが離れている場合や兄弟との話し合いが必要な場合など、家庭によって懸念事項は異なるでしょう。プライベートな話題だからと第三者への相談を躊躇されるかもしれませんが、不安なことがあれば、専門家への早めの相談をおすすめします。私もケアマネジャーは介護保険法に規定された職種で、厳格な守秘義務があります。要介護認定の申請を考えている場合でも、とりあえず相談してみたい場合でも、ケアマネジャーへ相談してみたい場合がでしょうか？

Check
元気なうちに
考えておいた方が
良いことは？



アンピールケアプランセンター
管理者・介護支援専門員

なかしま かずき
中島 一樹

大学卒業後、一般サラリーマンを経験した後、福祉系専門学校へ。介護福祉資格取得後は、介護施設等に勤務し介護職員や生活相談員、ケアマネジャー職を経験。2019年10月、アンピールケアプランセンターのケアマネジャーに就任。アンピールマンションにお住まいの方をはじめ、そこに関わる多くの方々に対し、必要に応じた介護サービスの提案・計画の作成が主な業務となります。今現在の介護に関する不安・悩み・将来的なことへの漠然とした不安など、些細なことでもまずはご相談ください。一緒に考え、関わった方が今よりも少しだけ笑顔の時間が増えるような... そんなお手伝いができればと思います。

講師
PROFILE
プロフィール



お問い合わせ・
ご相談は...

アンピールケアプランセンター

Tel. 092-721-5332 受付時間 9:00~17:00(土日祝を除く)

〒810-0041 福岡市中央区大名2丁目11-25 新栄ビル2F
介護保険事業所番号 4071003273

新栄総合管理スタッフがみつけた

マンション

便利グッズ

Selection 24

ハッピーアシスト通信担当のMです。このコーナーでは、マンションライフにきっと役立つグッズを紹介していきたいと思ひます。

家具転倒防止器具 スーパー不動王ホールド

皆さん、地震対策は万全でしょうか？ これから考えたいという方に向けて、弊社のA氏推薦の家具転倒防止器具「スーパー不動王ホールド」をご紹介します。転倒防止というと、L字金具や突っ張り棒で「固定」するものが多いなか、振動を「吸収」する制振タイプの製品です。このため壁も家具も傷つけず、貼り付けるだけで震度7の揺れにも対応できるとのこと。緩衝機器メーカーが開発しているだけに信頼感もあります。150kgまでの家財に利用できるのも冷蔵庫などの大型家電・家具に最適です。大きな家具だけでも固定しておく安心です。もちろん大地震がこないのが一番ではありますが...



家具転倒防止器具「スーパー不動王ホールド」 商品型番:FFT-011 耐荷重:150kgまで

購入先 ●ホームセンターやネットショップにてお求めください

お問い合わせ ●JECOM株式会社 TEL:048-936-5699 受付時間9:00~17:15(土日祝を除く) <http://www.jecom.jp/>

新栄総合管理インフォメーション

新栄グループ イベントレポート

各イベントともにたくさんのご来場ありがとうございました。

新栄グループ&NORITZ特別企画 リフォーム相談会&最新設備見学会

Event Report



●10月18・19日開催

ノーリツさんのショールームで開催しました。ノーリツと言えば給湯器を思われる方も多いと思いますが、今回、ビルトインコンロの特価品がご紹介出来たので、お天気は悪かったのですが、たくさんの方に足を運んで頂きました。

恒例の

住まいの『何でも相談会』を開催しました

Event Report

●9月7日/太宰府市(築11年)

建具の調整、壁紙の貼替、食洗機の取付と様々なお問合せがありました。日頃はお問合せの少ない物件でしたが、エントランスにはたくさんの方がお見えになり、ちょっとした「困った」を気軽に相談されていました。『うちのマンションでもやってほしい』と思われる管理組合様は、是非フロント担当者へお声掛け下さい。



★新栄グループでは、住まいや暮らしに役立つセミナーや、管理組合様等からのご要望にあわせたイベント・相談会を随時開催しております。皆さまのマンションからの開催依頼をお待ちしております。また読者の皆さまは、有料セミナーも無料でご参加いただけますので、新栄住宅および新栄総合管理のホームページで最新のイベント情報をご確認ください。

ハッピーアシスト通信 Vol.47 読者アンケート

アンケートにご協力頂いた方の中から抽選で6名様にプレゼントを差し上げます。〈締切：2020年2月29日(土)〉

Q1 今回、関心のあった記事はどれですか？

- 特集/もっと快適講座 マンション便利グッズSelection
 マンションライフQ&A 読者からのお便り
 新栄総合管理インフォメーション

Q2 住まいの「何でも相談会」で相談したいことを教えてください。

- 戸車・建具の調整 ガスコンロ等設備の修理
 水漏れなど水栓の修理 リフォームの相談
 火災保険などの相談
 その他 ()
 特にない

Q3 感想やご意見など自由にご記入ください。

※いただいたご意見や当選者を紹介させていただきます際のペンネームをご記入ください。

※ご記入いただいた個人情報の利用目的
 ①プレゼント当選者へのプレゼント発送。 ②ご意見・ご感想の本誌への掲載。
 ③本誌企画編集及びアンケート集計処理。 ④弊社資料などのご提供又はご案内。
 詳細につきましては、当社ウェブサイト掲載の個人情報保護方針をご確認ください。

Webからもアンケートへ応募できます！



はじめての理事編



想定外の風水害を考慮して、理事会として検討すべきことはありますか？



火災や地震への対策が中心になっていることが多いので、水害対策も検討が必要かもしれません。

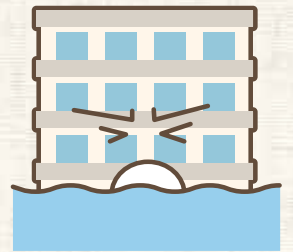
近年、台風による風水害等で毎年大きな被害が発生しています。マンションは、高層階ほど浸水被害から無縁で、水害に強いイメージがあります。ところが、最近では、地下設備への浸水によって断水や停電が起き、電気や水道などのライフラインが利用できず、エレベーターも動かなくなるなどの被害が報告されています。

また、マンションでの防災訓練の内容も火災や地震への備えが中心で、水害への対策が不十分なケースも多いようです。近年の被害実態の教訓から、みなさんのマンションにおいても、次のようなことを確認・検討してみたいはいかがでしょうか？

特に、自治体が発行するハザードマップにおいて、浸水想定区域にマンションが立地する場合には、その対策は急務であるといえます。

1 共用設備の水害対策の状況の確認

- 給水ポンプ等の共用設備の設置場所等を確認しましょう。
- 止水板や土嚢などの設備があるかどうかを確認、無い場合にはその必要性について検討しましょう。
- 防災訓練等において共用設備への被害があった場合の対応についても組み込んでみてはいかがでしょうか？



2 管理組合保険の加入状況を確認し、水害対応を検討

- 自分たちのマンションが加入している管理組合保険の内容について、把握しましょう。
- それぞれのマンションにおけるリスクを踏まえて、浸水被害に備えるオプション(特約)等の追加などを検討してみたいはいかがでしょうか？

ご検討の際には、まずは管理会社に相談されてください。

スタッフ紹介

Staff Profile



● 営業部 管理営業課 **小江 将司** 福岡県出身

10月より入社しました。以前は賃貸の仲介営業をしていました。フロント業務は初めてですが、皆様のお力になれるよう精一杯頑張りたいと思いますので、これからもよろしくお願いします！

業務内容 ● フロント業務
 趣味 ● 釣り、スポーツ観戦

最近の出来事 ● 去年からトイプードルを飼い始めて、休みの日は犬を連れて公園で遊ぶことが最近の日課になっています。まだまだやんちゃ盛りで、毎日手を焼いていますが楽しい日々を過ごしていますが、大濠公園や西部運動公園などによく散歩に行っています。

★嬉しいご感想、ありがとうございます。これからもよりしくお願いします。

● 観葉植物をよく枯らしてしまつたので、水やりチエツカー「サステイ」はとても良いですね。鉢ばかり溜まってしまつてどうしようかと思つてました。
 <Y・ーさん>

ご感想・ご意見など

★毎年発生する風水害被害、最近被害規模が大きく今後も心配です。私たちにできることを考えていきたいですね。

● いつも読んで生活での参考にさせてもらっています。最近、災害などが多いので火災保険etcについてとりあげてもらいたいです。 <べるさん>

● 毎回楽しみに読ませて頂いています！ 今年も自然災害が多く鹿児島も7月・8月と大雨が続きました。防災対策特集をお願いします。 <Tomato416さん>

今後取り上げてほしいテーマについて



読者からのお便りコーナー
 Vol.46にお寄せいただいた読者様からの感想やご意見を紹介します。

10/1
アンピール
ケアプラン
センター
OPEN!



介護の窓口ができました

最近こんな心配事はないですか？

玄関先やお風呂に
手すりをつけたいけど、
いくらくらいするの
でしょうか？



夫が急に、エアコンの
リモコンの**操作が**
わからないと
言ってきました。



介護を手伝って
くれる人を探したいけど
信頼できるか
不安です。



今受けている介護
サービスやケアマネさん
に**不満が**
あります。



父や母、自分自身の老いをひしひしと感じたり、夫や妻の行動が今までと違うなと思い始めたら
アンピールケアプランセンターにご相談(無料)ください。

アンピールケアプランセンター

福岡市中央区大名
2丁目11-25 新栄ビル2階

☎ 092-721-5332

受付時間/9:00~17:00(土・日・祝日休み)

<https://www.shin-ei-g.jp/ep-careplan/>



介護保険事業所番号:4071003273 サービス種類:居宅介護支援
当事業所の介護支援専門員(ケアマネージャー)がご利用者に適正な居宅介護支援の提供を行います。

ワクワクプレゼントコーナー アンケートに答えて Present Corner 素敵なプレゼントをもらおう!

抽選で
計6名さま

QUOカード (5,000円分)…1名さま
(2,000円分)…5名さま

応募方法 別紙アンケートハガキがホームページのアンケートフォームからご応募ください。※記入もれがある場合は抽選対象外とさせていただきます。**締切** 2020年2月29日(土)まで(当日消印有効)

抽選発表 当選は賞品の発送をもってかえさせていただきます。次号の紙面にて当選者(ペンネーム)を発表しています。※プレゼントは都合により同等の品に変更させていただく場合がございます。

Vol.46 プレゼント当選者発表! (ペンネーム)

QUOカード(5,000円分) とみいさん

QUOカード(2,000円分) クロマティさん/SORAっ子さん/Nickさん/いくちゃんさん/シャイニングYOKOさん

ホームページからもアンケートに回答・ご応募いただけるようになりました。

●たくさんのご意見、お待ちしております。



編集後記

今年も残り少なくなりましたね。今年も元号が変わり新しい時代がスタートしました。1年を振り返ると、台風被害で日本各地に被害が出て、自然の怖さを感じました。一方、新しいスタッフが増えたり、家族で旅行に行ったり、身近には楽しい出来事もたくさんありました。いつも通りに新年を迎えられることはすごくありがたいと思います。最後になりましたが、今年も一年ご愛読いただきありがとうございます。来年も皆さまが多くの笑顔で過ごされるよう願っております。

※今号のお客様優待サービスはお休みさせていただきます。



差出有効期間
2020年11月30日
まで

(切手を貼らずに
このまま投函し
てください。)

郵便はがき

810-8790

256

(受取人)
福岡市中央区大名2丁目11番25号
新栄ビル3F

新栄総合管理株式会社
ハッピーアシスト通信局 行



個人情報の取扱い(裏面)を確認し同意の上、応募します。

氏(ふりがな) 性別(男・女)
名 年齢(歳)

(〒 -) ☎ - -
ご住所 FAX - -
所

E-mail @

次の発行は
3月中旬予定です!

●お問い合わせはハッピーアシスト通信編集局まで
☎ happy-assist@sin-ei-kanri.co.jp 🌐 <https://www.sin-ei-kanri.co.jp>
TEL 092-762-5222 FAX 092-762-5545 ※写真・イラスト・記事などの無断転載を禁じます。