

ハッピーアシスト



アンピールマンションでおなじみの
新栄グループがお届けする
コミュニティペーパー

発行 ● 新栄総合管理株式会社 [マンション管理業] 国土交通大臣 (3) 第091453号
新栄住宅株式会社 [宅地建物取引業] 福岡県知事 (2) 第15071号
〒810-0041 福岡市中央区大名2丁目11番25号

Happy Assist Tsushin

通信 vol.20

2013 MAR.

特集

メーカーに聞いてみよう

3

関家具編

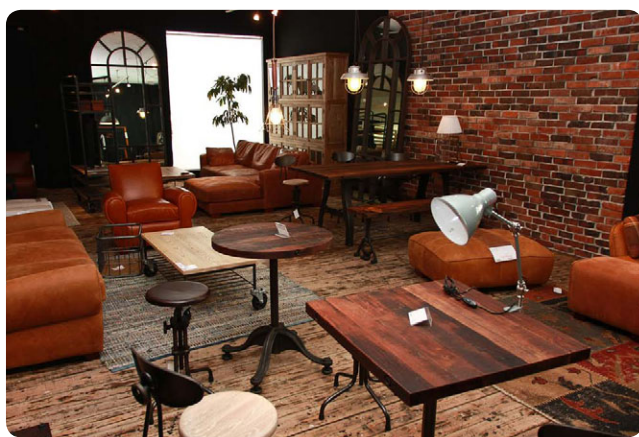
家具の こだわり スロメ

大川家具、関家具の紹介

「そもそも大川家具とは、どんな家具なのだろうか？」

「大川」は家具・建具生産高で日本一を誇る木工の産地です。約470年の歴史があり、室町時代の船大工から指物、指物から箱物へと時代に合わせて発展してきました。こうした伝統と技術の蓄積に加え、若手を中心とした常に新しいものを取り込むとする精神によって、日本の家具生産の先駆的な役割を果たしてきたと思います。

九州はもちろん全国的に家具の一大産地として知られる大川。その大川家具の老舗のひとつ「関家具」さんから家具へのこだわりや選び方、おすすめの商品等をお聞きしました。



デザイン性が高く、家具の種類も豊富な関家具ショールーム。

「技術に裏打ちされた信頼できる品質、そしてデザインや機能面でも新しいものにチャレンジしているということですか？」

そうですね。伝統と革新の融合が大川家具の魅力だと思います。関家具でも常に新商品の開発には力を入れており、伝統的なものからモダンなものまで幅広いラインナップのオリジナル家具が揃っています。

「大川デザインミュージアム」関家具の運営)では自社以外の大川家具をはじめ、国内外の家具を一同に集めて、展示・販売しています。

木の魅力

「木工の大川家具といいますが、木製の家具といわゆる合板等の素材を利用した家具との違いを教えてくださいませんか？」

合板と無垢材を比較すると「耐久性や強度」が圧倒的に違います。また年月とともに「劣化する」のではなく「味がでる」ところ、適度な柔らかさがあつて温かく、やさしい手触りは木の魅力だと思います。また同じ形の家具でも、木目がすべて異なるオンリーワンなところも魅力ではないでしょうか？」

「価格以上に長持ちする、ということでしょうか？」

はい。長持ちという意味では、補修できる点も木製家具の魅力です。昔の総無垢の婚礼堂タンスなどは、研磨と再塗装、金具交換等で新品同様に再生できます。そうやって思い入れのある家具を次の世代に受け継いでいくのも、素敵なことではないでしょうか？
また、原料となる木材は約3年ほど

乾燥(エージング)させたものを使用するなど、木製家具は手間がかかる分、価格的に若干高くなってしまうかもしれませんが、それだけの価値があると思います。とはいえお手頃な価格帯のものも多くありますし、お値打ちなアウトレット品(小傷アリの品等)もあつて、そうした家具を探すのも楽しいと思います。

「乾燥だけで3年というのは驚きです。しかし、木製家具は普段のお手入れ等気をつけることが多いような気がします。キズがつかないかも心配です。」

そうですね。たしかに、ダイニングテーブルの場合にはキズ防止に透明マツトを敷くことをおすすめしています。ただ、さきほど申し上げたように、木は補修しやすいのです。
凹みキズの場合、濡れ雑巾をかぶせてその上からアイロンをあてますと、木が膨らんで目立たなくなり、小傷は目の細かいサンドペーパーでキズを消して、市販の自然塗料(オイル)を布で塗りこむだけで補修できます。合板ではこつはいきません。

「家庭でも補修できることが多くあるのですね。木の良さを実感できる家具はありますか？」

毎日手に触れる家具をおすすめします。買い替え等のタイミングが



椅子といってもたくさんのデザインがあり、選ぶのに悩みそう。

取材・資料協力



平田 雅親

株式会社関家具 / 株式会社大川
デザインミュージアム
外商部

例えば、ダイニングテーブルやソファ、ベッド等ですね。手軽なところでは、お気に入りの椅子を一脚見つけてみるのも良いと思います。きっと木の魅力にハマります。

家具の選び方

「家具を選ぶときのコツはありますか？」

木の種類によって特性が異なりますから、利用環境や使い方を具体的に店員へ伝えると確実だと思います。また木の種類や色を揃えるのも統一感ができますから、好きな木目や色で探すのも良いでしょう。ちなみに、最近ではメーブルやウォールナット、チェリーといった木の種類が人気です。

また、タンスを例にすると、引出しを確認することで作りの丁寧さがわかります。木組みや底板、化粧板の取り付け方は一つの目安になりますよ。木工ならではの、テーブルの足の高さを短くする等の調整は可能ですので、ご希望のサイズを確認のうえ、お気軽にご相談ください。

「もっと小さいサイズが小さければ良いの？」



互い違いに板を組み合わせる「組手」は接合強度が高い。



丁寧に作られた引出しは「箱」に化粧板を取り付けるため板が2枚になる。

に、と思うことがありますね。ちょっとした調整ができる、とこののは知らない人も多いかもしれません」

■ 自宅に合わせて「ごうしたい」という希望がある場合には、伝えていただくと柔軟な対応が可能なのことも多くあると思います。

■ もちろん突き詰めればオーダー家具になります。実際、ご自宅の壁のサイズにあわせた本棚や食器棚といった壁面収納のご依頼は多くあります。マンションではキッチンカウンター下にジヤストサイズの収納を作ったこともあります。

■ 「オーダーにも対応できるのですね。家具の場合、デザインも大切な要素だと思いませんか？」

■ 関家具でも若手のデザイナーが作ったものや、女性デザイナーが作ったものなど、デザインバリエーションがあります。はじめてショールームを訪れる方はびっくりする方も多々います。お気軽にのデザインが見つかれば、そのシリーズで統一コーデするのもおすすめです。

おすすめ商品のPR

■ 「木へのこだわりがよくわかりました。他のこだわりもあれば教えてくださいね。」

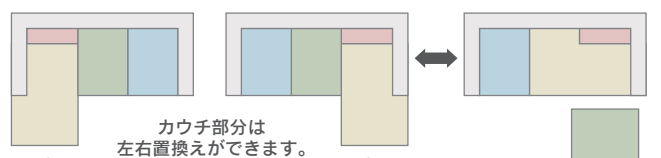
■ もちろんございます。関家具オリジナルブランド「RELAX FORM」シリーズの「NewMichel IV」シリーズ



女性スタッフによって開発されたブランド「mam(ママ)」シリーズ。



ファブリック(張地)にもこだわったNew Michel IV(ニューミッシェル IV)は全30色から選択が可能。



※イラストは背クッションを外して上から見たイメージです。

■ (下図参照)。

■ ソファというのは、小さなお子様がいるご家庭の場合、飛び跳ねて遊ぶこともあって、強度が心配になるものでもあります。このソファではフレームの強度・耐久性を十分に確保し、ファブリックは丸洗い可能、基準が厳しいJIS規格に適合した耐久性のものを採用していますから「使いやすいくて長持ち」するソファとしておすすめです。

■ 「なるほど。木にこだわって、他の素材へのこだわりや機能性も高めているのですね。最後に読者の皆様に伝えたいことがあればお願いします」

■ 既成品ではなかなか合うサイズが無くてお困りのお客様には、オーダー家具もご用意しています。御見積無料ですので、お気軽にご相談いただければと思います。

■ 関家具ではカフェも併設しており、

読者限定優待サービス

■ 優待内容 ● 関家具ショールームにて、店頭価格の**5%オフ**で購入いただけます。
※他メーカー製・一部の商品は割引対象外となります。

■ 優待条件 ● ハッピーアシスト通信Vol.20を関家具ショールームにお持ちください。

■ 優待期間 ● 2013年6月末日まで

■ アクセス ● 株式会社 関家具
〒831-0033 福岡県大川市幡保172-3
Tel.0944-88-0108 Fax.0944-88-3514
営業時間/10:00~18:00
<http://www.sekikagu.co.jp/>

レジャー感覚でゆっくりご覧いただけますので、ぜひとも一度足を運んで頂けると幸いです。

■ 最後に、今号のハッピーアシスト通信をお持ちいただいたお客様には当店の商品を店頭表示価格からさらに5%オフのサービスをご提供させていただきますので、家具のご購入をご検討の方はこの機会にぜひご利用ください。

ホームページのご案内



新栄総合管理株式会社のホームページでイベント情報やイベントレポートをチェック!

■ スタッフブログ: イベント情報の他、最新情報を発信中。

■ イベントのことやプライベートなこと、日々の仕事のことなどなど、弊社スタッフ全員がリレー形式で綴るブログを随時更新中!

■ 優良賃貸物件をご紹介中です。

■ ハッピーアシスト通信のバックナンバー Vol.11 以降を閲覧できます!



● これからもまだまだ便利になっていきますので、ぜひご覧ください!

<http://www.sin-ei-kanri.co.jp/>

新栄総合管理

検索

リフォームのご相談は、新栄総合管理に!

「設備が古くなってきて使い勝手が悪くなってきた」「リフォームしたいけど、どこに頼んだらいいかわからない」……そんな方は、まずはお気軽にご相談ください。アンピールマンションでおなじみの新栄グループですので、設備や仕様を熟知しています。

■ お問い合わせ・ご相談は…

新栄総合管理株式会社

Tel.092-762-5222 (担当: 繁野・岡崎)

✉ happy-assist@sin-ei-kanri.co.jp



住まいについて 快適マンションライフのヒントをご提案。

Q リフォームをしようと考えていますが、何か届出を管理組合(管理会社)へ提出しなければいけないのでしょうか?

A リフォームの内容によって異なりますので、管理会社にお問い合わせください。

基本的に軽微なリフォームの場合は不要ですが、マンション毎に定められている管理規約・細則によって届出内容が異なりますので、まずは管理会社へ確認しましょう。

また、届出が必要ではない工事内容であっても、工事の際に生じる騒音や、材料の搬入時の出入りなどで他の居住者の方に迷惑をかけてしまうこともあります。マナーとして、お隣や上下階の方へのご挨拶、掲示板等へ張り紙をする等の配慮について、管理会社やリフォームをお願いする施工会社等へ相談しましょう。

リフォームする際は、そのような手続きについても相談できて、建物の設計や施工に精通したマンション管理会社やリフォーム会社に相談することをおすすめします。



Q マンションではベランダの利用にも制限があると聞きました。季節の花や緑に囲まれた雰囲気を出したいのですが、良い方法がありますか?

A ベランダの利用については難しいケースも多いので、フラワーアレンジメント等で季節ごとにお部屋の中に彩りを添えてはいかがでしょうか?

アンピールマンションのホームページでは「花や緑が大好きだけどマンションでは難しいことも多い」という声にお応えして、マンションライフに活かせる「フラワーアレンジメント」(<http://www.empire-mansion.com/adonis/>)をご紹介します。

フラワーアレンジメント教室もされている「フラワーデザイン アドニス」さんによる、初めての方にも難しくない季節にあったアレンジとなっていますので、興味のある方はぜひご参考にしてください。

これからの季節にあったフラワーアレンジメントの例



歓送迎会などでも活躍する「桜の花束」



枝を使った爽やかなアレンジメント



モルセラのクレッシェント

新栄総合管理インフォメーション

スタッフ紹介

Staff Profile



おかざき たかあき
岡崎 隆明 (40代)
● 工事部所属

快適な空間へ、ローコストでリニューアル！
お客様の今後の生活にマッチした提案と安心できる施工をお約束します。家具やインテリア等、住まいのご相談もお受けします。

趣味 ● ゴルフ、釣り、散歩(今は筑後川の菜の花がきれいですね)、B級グルメ探索(ラーメン、焼き鳥)
最近の出来事 ● ただいま禁煙に挑戦しています！ きっと成功するでしょう??

住まいの『何でも相談会』を開催しました!

Event Report

● 2月23日(土) ● 福岡市西区

今回は、西区にあるマンションのエントランスホールで開催しました。7階建て15戸のマンションは築12年ということもあって、お住まいの半数以上のお客様から設備の気になるところ等、ご相談頂きました。ありがとうございました。



新栄グループ 春のイベント予定

Event Info

- 3月23日・24日/福岡市西地区「住まいの『何でも相談会』」(下山門3丁目9-30 (株)ヒロタケにて)
- 4月/熊本県荒尾地区「住まいの『何でも相談会』」
- 4月/ギャラリーイベント
- 5月/第2回アンピール福岡東「インテリア相談会」(ご契約者のみ)

★弊社では、マンションの管理組合様からの要望があれば展示品を持って「何でも相談会」を開催いたします。お気軽にお声掛け下さい。

読者からのお便りコーナー

vol.19号にお寄せいただいた読者様からの感想やご意見を紹介します。

今後取上げたいお悩みTOP5

● 傷んでしまったので、フローリングの手入れについて。〈花咲くじゅんやさま〉
● 今後のテーマとして検討させていただきます。ちなみに今号で紹介した木製家具の修復にある「濡れ雑巾の上からアイロンかけ」は応用できるかもしれません。

● 毎年、冬の悩みが結露です。特に鍋料理の翌日はすごいです。毎朝拭いてますがサッシのゴム部分がカビて困っています。〈たいまさま〉

★過去にも何度かご紹介しておりますが結露でお悩みの方は多いので、改めて検討させていただきます。

● 収納をテーマにお願いします。奥行のある棚の使い方を知りたい。〈佑彩ママさま〉
★こちらも皆さんの関心が高いテーマですね。専門家の協力を仰ぎながら、検討したいと思います。

感想やご意見をどうぞ

● Q&Aは大掃除の参考になりました。家の中をきれいにして新年を迎えたいです。〈N.Y.さま〉

● ダッチオーブンの使い方をもっと知りたいです(レシピ) 〈あさひママさま〉

● (優待サービスの)宿泊プランを楽しみにしています。続けて欲しいですね。〈田中さん〉

● カーテンレールの掃除での重手利用には感心しました。早速役立てます。〈JCBさま〉

★今後の励みになるご感想をいただき、嬉しいです。今後も皆様のお役に立つ情報をお届けしていきたいと思っております。

売却物件 大募集!

福岡県のマンション

至急

「買いたい!」というお客様からのお問合せが多く、物件が足りません。あなたのマンション、お売りください。



大事な不動産売却は「アンピール仲介」におまかせ!

不動産一筋44年目、マンション販売実績9,000戸超! 経験豊富な新栄住宅がお手伝いします。新栄住宅株式会社



担当/森田 9年目



担当/長友 22年目



担当/土田 16年目

《アンピール仲介の安心ポイント》

- point 1 物件の調査項目は100箇所以上! 徹底的に調べるから売る人も買う人も安心です!
- point 2 不動産業界一筋43年、9,000戸以上の販売実績! 分譲住宅の平均世帯人数は3.7人。(社団法人住宅生産団体連合会調べ) 9,000戸×3.7人=33,300人! 福岡市民の約50人に1人はアンピールファミリーです!
- point 3 新築分譲もしてるから、住宅をみたいお客様の情報が圧倒的! 顧客データ保有数は44,500件以上! あなたの不動産をみたい人がこの中に...!?



今ならお得な 無料キャンペーン実施中!

売却査定無料 ¥0

ハウスクリーニング無料 ¥0

お部屋が空室の場合、家具セッティングいたします



※お問い合わせの際に「ハッピーアシスト通信 20号を見た」とお伝えください。

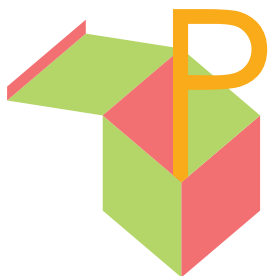
【アンピール仲介】売買専用フリーダイヤル 土日祝も受付しています! お気軽にご連絡ください。

0120 FreeDial 0120-145-346

お電話で簡単! お問合せ 5ステップ

- 1 まずはお電話で
- 2 お名前とご住所をお伝えください
- 3 マンション名をお伝えください
- 4 部屋の号室間取りの広さをお伝えください
- 5 対象不動産の借入残高をお伝えください

<http://www.empire-chukai.com/> アンピール仲介 検索



ワクワクプレゼントコーナー Present Corner

抽選で 計6名さま

アンケートに答えて素敵なプレゼントをもらおう!

QUOカード (5,000円分) ... 1名さま
(2,000円分) ... 5名さま

応募方法 別紙アンケートハガキにもれなくご記入ください。ハガキを切り取り、郵便ポストへ投函ください。
※記入もれがある場合は抽選対象外とさせていただきます。締切 2013年4月30日(火)まで(当日消印有効)
抽選発表 当選は賞品の発送をもってかえさせていただきます。後日、紙面で紹介させていただく場合もございます。※プレゼントは都合により同等の品に変更させていただく場合がございます。

Vol.19 プレゼント当選者発表!

JCBギフトカード(5,000円分) もんきちくんさん

JCBギフトカード(2,000円分) 大石さん/三苦さん/アールさん/ありさくとさん
よしラブさん/あつきい~さん/ソラさん

編集後記

このまま、ずっと寒い日が続くのかと思いはじめたところでしたが、ちゃんと春の準備は進んでいたようで、花の蕾もふくらみ過ごしやすい季節になって参りました。

でも...、例年の黄砂・花粉に加えてPM2.5の影響でしょうか、ノドの調子が悪い気がします。今年は【空気清浄機】の売上が前年の倍以上になると言われていますが、我家でも、今までよく電源を入れ忘れていた【空気清浄機】が活躍しました。

家電店を覗くと、パソコンのUSB端子に接続するタイプの空気清浄機まであって、びっくり。キレイな空気のがたさを実感する今日このごろです。特に呼吸器系に持病をお持ちの方々は、くれぐれもご注意ください。

次の発行は 6月下旬 予定です!

●お問い合わせはハッピーアシスト通信編集局まで
✉ happy-assist@sin-ei-kanri.co.jp
🌐 <http://www.sin-ei-kanri.co.jp>
TEL 092-762-5222 FAX 092-762-5545

※写真・イラスト・記事などの無断転載を禁じます。